

## Gebrauchsanweisung Ecosun Infrarotheizpaneele

Die elektrischen Ecosun Heizpaneele sind sehr komfortable und energiesparend!

Die Niedertemperaturpaneele sind für Deckenhöhen bis 2,50 Meter gedacht.

Schutzklasse IP 44

CE geprüft

Die Niedertemperaturpaneele sind bestens geeignet für:

- Büros und Schulen
- Geschäfte
- Produktionshallen mit Raumhöhe bis max. 3,0 Meter
- Wintergärten
- Privater Wohnbereich

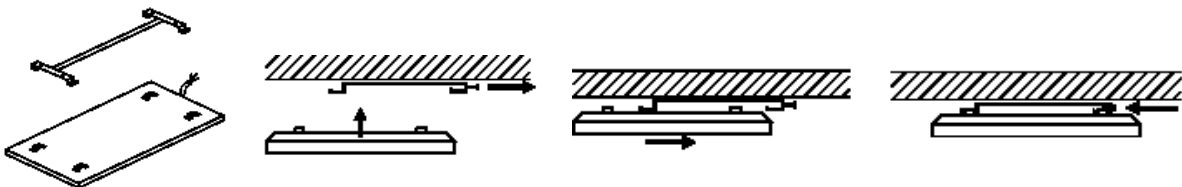
Niedertemperaturpaneele geeignet für Raumhöhen ca. 2,5 – 3,0 Meter

Hochtemperaturpaneele geeignet für Raumhöhen ca. 5,0 – 8,0 Meter

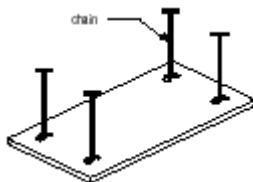
Die Strahlungspaneele sind mit einer speziellen Beschichtung versehen, welche die entstehende Wärme besonders gut abgibt!

Die Niedertemperaturpaneele können, wie auf dem nachfolgenden Bildern beschrieben, befestigt werden:

.1



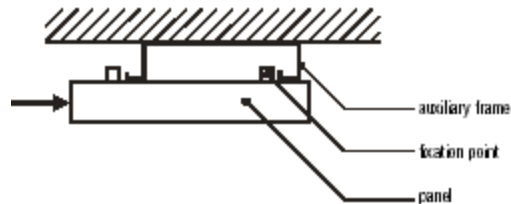
2



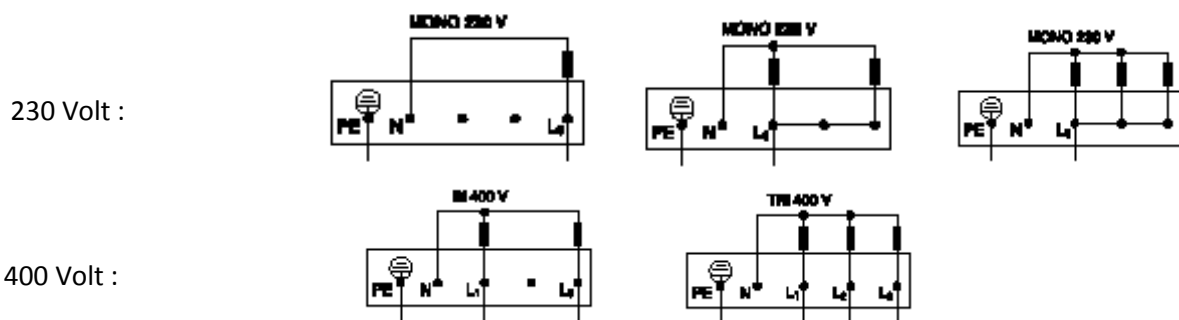
3



## Installation Hochtemperatur Paneele



## Anschluss Zeichnung:



Die Niedertemperaturpaneele arbeiten mit einer Stromaufnahme von 230V.

An die mitgelieferte Zuleitung ist ein Stecker zu montieren!

Der Betrieb der Heizpaneele mit einem Thermostat ist zu empfehlen! (Zum Beispiel der OCD4 von OJ Electronics oder ein einfachere Plug In Thermostat)

