

Het Heatfolie Vloerverwarming Doe-Het-Zelf Pakket.



Systeem bestaat uit de volgende onderdelen:

- verwarmingsfolie
- transformator 42V
- bekabeling
- aluminium tape

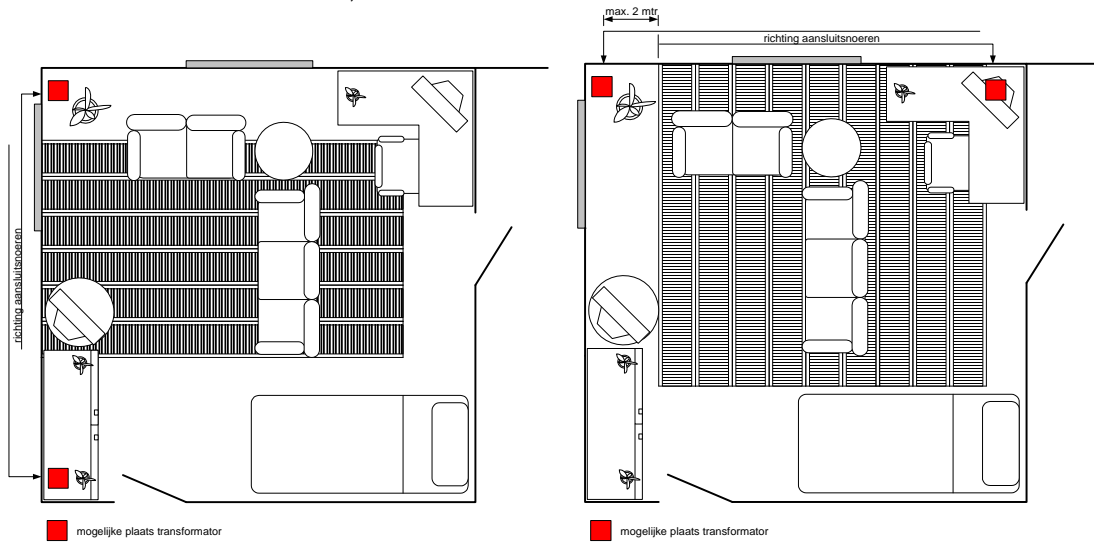
Belangrijke punten om rekening mee te houden voordat men begint met plaatsen:

- Bepaal waar de transformator wordt geplaatst. De transformator moet op een droge plaats staan waar sprake is van enige vrije ruimte.
- Het aansluitsnoer van de transformator is 2 meter lang.
- Het systeem is in de lengte en breedte aan te passen. In de lengte is de folie op maat te knippen en in de breedte kan men één of meer stroken minder plaatsen. .
- Het systeem geeft het optimale rendement, omdat de folie/verwarming in tegenstelling tot andere systemen, tussen de ondervloer en de afwerkvloer geplaatst wordt.
- Wanneer het systeem midden in een ruimte wordt geplaatst moeten de draden worden weggewerkt in de ondervloer.
- Zorg ervoor dat de foliestroken elkaar niet overlappen, hierdoor kan oververhitting ontstaan.
- Verbind de stroken met de bijgeleverde aluminium tape aan elkaar.
- Voordat de afwerkvloer gelegd wordt moet het verwarmingssysteem eerst worden getest.
- Voor de aansturing van het verwarmingssysteem adviseren wij een aan/uit schakelaar of een tijdschakelaar
- Het systeem wordt stekkerklaar geleverd.
- Bepaal hoe is systeem moet worden aangestuurd, hiervoor zijn tijdschakelaars voor te krijgen of thermostaten. Een eenvoudige aan en uit schakelaar is ook mogelijk.
- Op de plaats waar de verwarming is geïnstalleerd mag geen tapijt of iets anders wat de warmte afgifte blokkeert worden geplaatst.

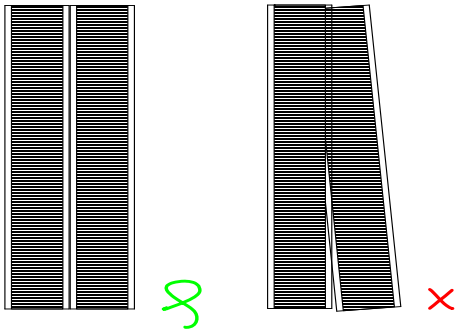


Installatievoorschriften en volgorde:

1. Laat de stekker tijdens het installeren altijd **uit** het stopcontact.
2. Maak eerst een indelingstekening hoe u de folie denkt te gaan leggen.
Geef daarin de transformator, de foliestroken en de aansluitsnoeren aan.

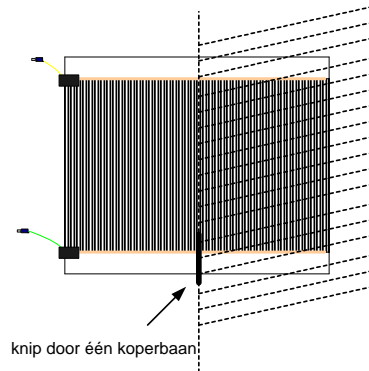


3. Rol de foliestroken volledig uit en zorg er voor dat ze elkaar niet overlappen. Dit zou oververhitting kunnen veroorzaken. Verbind door middel van tape de stroken aan elkaar.

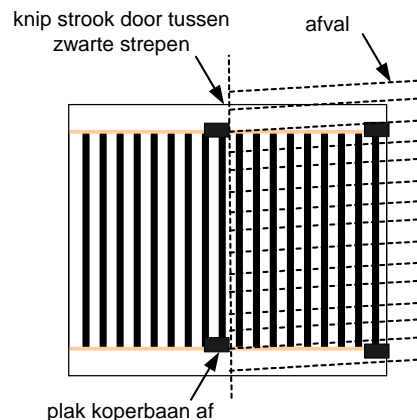


4. De folie mag nooit scherp worden omgebogen.
5. Werk de aansluitsnoeren weg tussen de muur en het laminaat of voor de spanlatten van het tapijt. Wanneer het systeem midden in een ruimte wordt geïnstalleerd, dan moeten de draden worden weggewerkt in de ondervloer of het ondertapijt.
6. Het systeem wordt geleverd in standaard sets met een standaard lengte en breedte verhouding. Men kan dit eventueel aanpassen op de volgende manier.

7. De koperen banen zijn de stroomgeleiders, wanneer een koperen baan wordt doorgeknipt zal de folie vanaf dat punt niet meer verwarmen. Wanneer alleen een zwarte baan wordt geraakt zal alleen deze baan niet meer functioneren en de rest wel.



8. Knip waar nodig een baan tussen de zwarte strepen op lengte en plak de koperstrips af met de bijgeleverde tapes zoals de andere stroken. De breedte van het systeem kan alleen aangepast worden door het weglaten van één of meer stroken.



9. Het systeem treedt direct in werking zodra de stekker van de transformator in het wandcontact gestoken wordt en zal dus ook direct uitgeschakeld zijn zodra deze er weer uit gehaald wordt.
10. Indien gewenst kunt u het systeem van aansturing voorzien door het gebruiken van een aan/uitschakelaar of een timer. Test deze tijdens het installeren op zijn werking.

Wij wensen u veel comfort van uw vloerverwarming.