

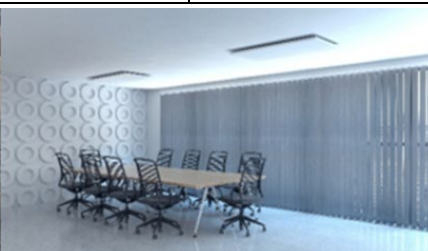
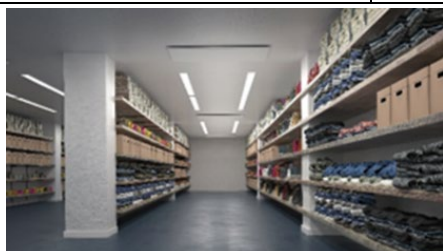
Ecosun lage temperatuur
infraroodpanelen

Ecosun lage temperatuur infraroodpanelen

Artikelnummer	Omschrijving	Afmeting (MM)	Vermogen (Watt)	Gewicht (KG)
16001	Ecosun 300 U IP44	592x592x30	300	5,8
16099	Ecosun 400 U IP44	890x592x30	400	9,8
16002	Ecosun 600 U IP44	1192x592x30	600	8,2
16003	Ecosun 700 U IP44	1192x592x30	700	11,1
16004	Ecosun 700EX IP66	1192x592x30	700	13,2
16015	Ecosun 100K+ IP44	500x320x30	100	2,8
16020	Ecosun 200K+ IP44	750x320x30	200	4,3
16025	Ecosun 270K+ IP44	1000x320x30	270	5,8
16030	Ecosun 330K+ IP44	1250x320x30	330	7,3
16035	Ecosun 400K+ IP44	1500x320x30	400	8,9
16050	Ecosun 850K+ IP44	1192x800x30	850	15,0
16005	Ecosun 1000K+ IP44	1192x850x30	1000	15,0
16075	Ecosun 300c VT IP20	574x574x35	300	5,8
16080	Ecosun 600c VT IP20	1174x574x35	600	10,1
16065	Ecosun 300SK IP20	592x592x30	300	5,8
16070	Ecosun 600SK IP20	1192x592x30	600	10,1
16064	Ecosun 850SK IP20	1192x800x30	850	13,0
16056	Ecosun IKP 100 IP54	460x320x30	100	3,5
16054	Ecosun IKP 300 IP54	592x592x30	300	7,9
16053	Ecosun IKP 750 IP54	1192x592x30	750	10,3

Te gebruiken accessoires voor de bovenstaande panelen.

Artikel-nummer	Omschrijving	Geschikt voor	Montage
15247	Ecosun kabel ophangstelsysteem	U, EX, K+ SK & IKP	Plafond
16071	Ecosun ophangbeugel	U, EX, K+, SK & IKP	Horizontaal, verticaal & plafond
16403	Ecosun vloersteun	U, EX, K+, SK & IKP	Horizontaal
16404	Ecosun vloersteun op wielen	U, EX, K+, SK & IKP	Horizontaal & verticaal
16505	Ecosun inbouw frame 300	U, SK & IKP	Plafond
16506	Ecosun inbouw frame 600/700	U, SK & IKP	Plafond
16507	Ecosun inbouw frame 850	U, SK & IKP	Plafond
16458	LED strip 120cm set	U, EX, K+, SK & IKP	Horizontaal, verticaal & plafond
16459	LED frame Ecosun 300W	U, SK & IKP	Plafond
16460	LED frame Ecosun 600/700W	U, SK & IKP	Plafond



Ecosun lage temperatuur infraroodpanelen

De infraroodpanelen die Heatel in zijn assortiment heeft zijn in 2 groepen te verdelen, dat zijn de LT (lage temperatuur) en de HT (hoge temperatuur) panelen, hieronder zullen wij verder ingaan op de LT infraroodpanelen.

In de lage temperatuur infraroodpanelen heb je uiteraard ook verschillende types die geschikt zijn voor verschillende situaties en toepassingen, maar in de kern zijn de panelen hetzelfde, namelijk; het verwarmen van objecten en mensen door middel van infrarood stralingswarmte. De panelen geven stralingswarmte af en verwarmen daardoor niet de lucht zoals de warmwater radiatoren of de gas heaters. Waar is dit nou mee te vergelijken? Neem een koude winterdag of een wintersportvakantie waar de zon schijnt, de omgevingstemperatuur is laag, maar u voelt wel de warmte, dit is exact het

principe van de infraroodpanelen. Doordat de panelen niet de luchtdeeltjes verwarmen, maar de objecten heb je ook geen last van luchtverplaatsing en stofverplaatsing. Dat brengt voor sommige toepassingen grote voordelen met zich mee, denk bijvoorbeeld aan laboratoria, antiekwinkels en boekenwinkels, maar ook voor mensen met een stofallergie of in showrooms bieden de Ecosun infraroodpanelen een uitstekende oplossing als warmtebron. De geadviseerde hoogte van het plaatsen van de lage temperatuur panelen ligt tussen de 2,5 tot 3 meter, hiermee zit je binnen het stralingsbereik van de panelen. Het is belangrijk om binnen dit stralingsbereik te zitten, omdat de objecten de warmte opvangen en doorstralen, hierdoor ontstaat een aangename warmtebron. Staan de objecten hierbuiten dan straalt de warmte alleen naar beneden en wordt de warmte niet door gestraald.

Alle Ecosun lage temperatuur infraroodpanelen kunnen gebruikt worden in combinatie met handige thermostaten, de thermostaten zullen in een ander hoofdstuk uitgelicht worden. Daar zal ook meer stil gestaan worden bij de toepassingen en de specificaties van de thermostaten, waardoor je een goed beeld krijgt welke thermostaat je het beste bij uw toepassing kunt gebruiken.

Wat zijn de voordelen van de Ecosun LT infraroodpanelen:

- De stralingswarmte geeft geen luchtverplaatsing en daardoor geen stof verplaatsing
- Milieuvriendelijk
- Geruisloos
- Lange levensduur
- Onderhoudsvrij

Heatel heeft in de lage temperatuurpanelen ook verschillende types, die op zichzelf kunnen dienen voor verschillende oplossingen en toepassingen. De panelen zullen per toepassing uitgelicht worden, zodat u een duidelijk totaalbeeld heeft van het complete assortiment van Heatel en wat voor paneel u voor welke toepassing kunt gebruiken.



De panelen met korrelstructuur hebben een RAL kleur van RAL-9016, de panelen die voorzien zijn van een poedercoating hebben een andere RAL kleur, namelijk RAL-9010. Hiernaast kun je goed het verschil zien tussen de korrelstructuur en de poedercoating. Fenix heeft zijn eigen spuitcabine, daarmee kunnen we de optie bieden om de panelen in elke gewenste RAL kleur te spuiten. Dit gaat uiteraard wel gepaard met een meerprijs per paneel, maar dat maakt de Ecosun infraroodpanelen uniek!



Alle panelen kunnen per stuk besteld en verstuurd worden, de panelen tot en met 700W versturen wij per stuk per post. De panelen van 850W en 1000W versturen wij uitsluitend per pallet, gezien de omvang en het gewicht van deze panelen.

Ecosun U infraroodpanelen

De Ecosun U infraroodpanelen zijn uitsluitend geschikt voor plafondmontage en dan wordt dit vooral bedoeld voor de systeemplafonds van kantoorpanden. Met deze handige panelen hoeft u niet de complete ruimte te verwarmen, maar kunt u per werkplek een warmtebron creëren. Iedereen kent de discussie over de temperatuur in het kantoor, met deze infraroodpanelen die in de systeemplafonds passen kun je dit handig per werkplek regelen. Deze panelen zijn niet thermisch gezekerd waardoor u deze niet aan de wand zou kunnen hangen. Met een IP-waarde van IP44 zijn de panelen bestand tegen vaste stoffen met een dikte of doorsnee van 1mm en tegen spatwater. De korrelstructuur van de panelen zijn voorzien van een coating, RAL 9016, met thermisch kristal. Deze coating zorgt ervoor dat er geen weerstand optreedt met het doorgeven van de warmte vanuit de cassette en verspreid de warmte door middel van infraroodstraling.

Toepassing:

- Utiliteitsbouw
- Systeemplafonds
- Showrooms
- Laboratoria
- Winkelcentrums
- Woningen
- Hot yoga studio's

Ecosun K+ infraroodpanelen

De Ecosun K+ infraroodpanelen zijn geschikt voor zowel wand- als plafondmontage, de korrelstructuur is hetzelfde als de Ecosun U panelen. Het enige verschil tussen de K+ en de Ecosun U panelen is dat de K+ panelen thermisch gezekerd zijn waardoor deze ook aan de wand geplaatst kunnen worden, een thermische zekering is een soort beveiliging in het paneel. De thermische zekering in het paneel zorgt ervoor dat het paneel zichzelf uitschakelt wanneer de temperatuur hoger wordt dan 95 graden, waardoor het paneel nooit heter kan worden als 95 graden, hierdoor kan dit paneel ook aan de wand gehangen worden. Met een IP-waarde van IP44 zijn de panelen bestand tegen vaste stoffen met een dikte of doorsnee van 1mm en tegen spatwater. De toepassingen voor de K+ panelen zijn hetzelfde als voor de U panelen, hieronder zullen de extra toepassingen door de thermische zekering benoemd worden.

Extra toepassingen:

- Dierenverblijven
- Underdesk heating
- Woningen

Ecosun EX infraroodpanelen

De Ecosun EX infraroodpanelen zijn speciaal geschikt voor brand- en explosiegevaarlijke ruimtes. Deze panelen zijn ook uitgerust met andere ophangbeugels als de reguliere panelen om deze kwaliteit te waarborgen. Deze panelen zijn van binnenuit extra beveiligd voor deze toepassing. Daarbij zijn deze panelen ATEX gekeurd, wat inhoudt dat de panelen een brandvertragende werking hebben. De korrelstructuur van de panelen zijn voorzien van een coating, RAL 9016, met thermisch kristal. Deze coating zorgt ervoor dat er geen weerstand optreedt met het doorgeven van de warmte vanuit de cassette en verspreid de warmte door middel van infraroodstraling. Met een IP-waarde van IP66 zijn de panelen geheel stofbestendig en bestand tegen waterstralen.

Toepassing:

- Brand- en explosiegevaarlijke ruimtes

Ecosun VT infraroodpanelen

De Ecosun VT infraroodpanelen zijn uitsluitend geschikt voor plaatsing in een systeem plafond met een verlaagd profiel, hierdoor zijn deze panelen niet geschikt voor andere toepassingen. De korrelstructuur van de panelen zijn voorzien van een coating, RAL 9016, met thermisch kristal. Deze coating zorgt ervoor dat er geen weerstand optreedt met het doorgeven van de warmte vanuit de cassette en verspreid de warmte door middel van infraroodstraling. Met een IP-waarde van IP-20 zijn deze panelen bestand tegen vaste stoffen met een doorsnee van meer dan 12,5mm en zijn ze niet bestand tegen water.

Ecosun SK infraroodpanelen

De Ecosun SK infraroodpanelen hebben een glad oppervlak, maar kunnen alleen in droge ruimtes gebruikt worden aangezien deze panelen een lagere IP-waarde hebben als de andere infraroodpanelen. Deze panelen zijn voorzien van een poedercoating en hebben dus een glad oppervlak, met een andere RAL kleur als de korrelstructuur panelen, namelijk RAL 9010. Met een IP-waarde van IP-22 zijn de panelen bestand tegen vaste stoffen met een doorsnee van 12,5mm en tegen druppelend water bij een schuine stand tot 15°.

Toepassing:

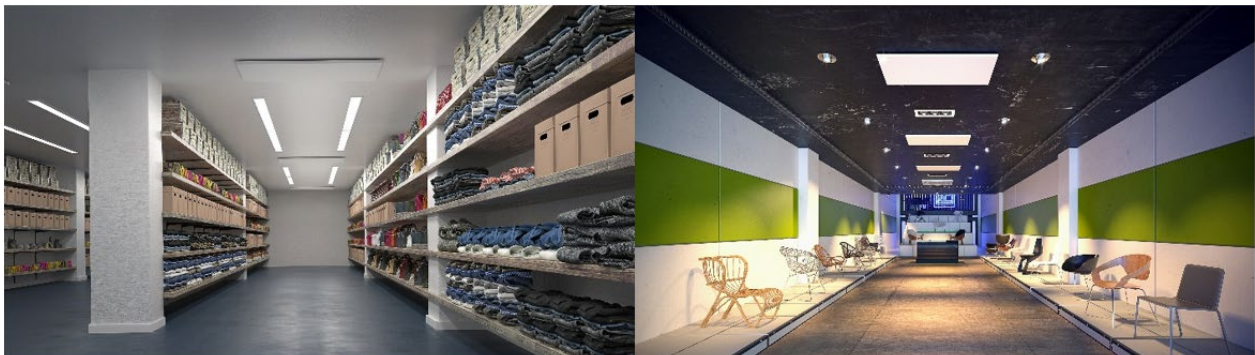
- Droge ruimtes

Ecosun IKP infraroodpanelen

De Ecosun IKP infraroodpanelen zijn geschikt door wand- en plafondmontage, dit komt door de thermische zekering die in het paneel zit. De thermische zekering in het paneel zorgt ervoor dat het paneel zichzelf uitschakelt wanneer de temperatuur hoger wordt dan 95 graden, waardoor het paneel nooit heter kan worden als 95 graden, hierdoor kan dit paneel ook aan de wand gehangen worden. Deze panelen zijn voorzien van een poedercoating en hebben dus een glad oppervlak, met een andere RAL kleur als de korrelstructuur panelen, namelijk RAL 9010. Met een IP-waarde van IP-54 zijn de panelen bestand tegen het indringen van stof en tegen opspattend water. Daarbij zijn de panelen zijn ook veilig voor aanraking, hierdoor kunnen de panelen ook afgenomen worden voor het schoon- en het droogmaken ervan en worden deze panelen vaak gebruikt in badkamers.

Toepassing:

- Badkamers
- Utiliteitsbouw
- Systeemplafonds
- Showrooms
- Laboratoria
- Winkelcentrums
- Woningen



Accessoires Ecosun lage temperatuur infraroodpanelen

Er zijn verschillende accessoires te krijgen bij de Ecosun infraroodpanelen, dit verschilt van handige steunen tot luxe LED opties voor de panelen, hieronder zullen wij deze accessoires beschrijven.

Ecosun ophangbeugel (16071)

De Ecosun panelen worden standaard uitgevoerd met een handige ophangbeugel, waardoor je het paneel zowel aan het plafond als aan de wand kan bevestigen. Let wel op de geadviseerde minimum hoogte van de panelen om in het stralingsbereik te vallen.



Ecosun kabel ophangstelsysteem (15247)

De panelen worden standaard uitgevoerd met een ophangbeugel zoals hierboven beschreven wordt, echter kan het zijn dat het plafond te hoog is om de panelen direct aan te hangen. Dan kunnen de panelen op de juiste hoogte gesteld worden met het Ecosun kabel ophangstelsysteem.



Ecosun vloersteun (16403)

De panelen kunnen voorzien worden van een vaste vloersteun, hierdoor hoef je geen gaten te boren in de muur, maar kan je het paneel neerzetten in de vloersteun. Daarmee kan je ook direct genieten van de comfortabele warmte van de infraroodpanelen.



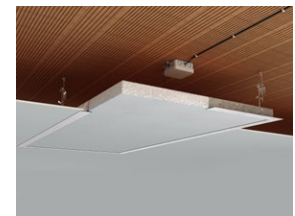
Ecosun vloersteun op wielen (16404)

De panelen kunnen voorzien worden van een vloersteun op wielen, hierdoor hoef je geen gaten te boren in de muur, maar kan je het paneel verrijden naar waar je deze nodig hebt. Daarmee kan je ook direct genieten van de comfortabele warmte van de infraroodpanelen.



Ecosun inbouwframes (16505, 16506 & 16507)

Met de Ecosun inbouwframes kan je de panelen mooi wegwerken in zachte plafonds, zoals bijvoorbeeld verlaagde gipsplafonds. Het frame hang je op en het paneel leg je er als het ware in, waardoor je de panelen ook in deze situaties kunt gebruiken.



LED-strip 120cm set (16458)

De LED strip set zijn 2 strips van 120cm die je aan de lange kanten van de Ecosun panelen magnetisch kunt bevestigen. Hiermee kan je de panelen een luxere uitstraling geven door middel van een verstelbaar LED licht wat tegen het plafond schijnt, waardoor je een mooie lichtval creëert in de ruimte waar het paneel hangt.



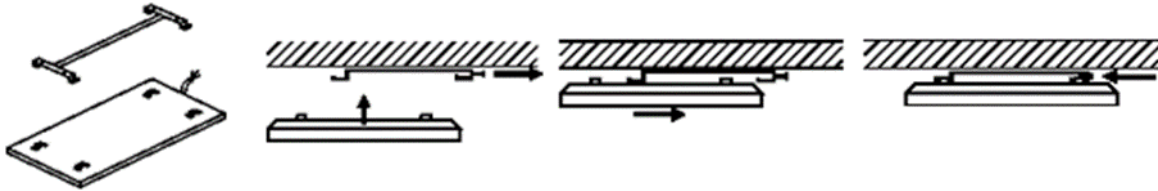
LED-frames Ecosun (16459 & 16460)

De LED frames zijn speciaal voor de Ecosun panelen gemaakt en in 2 maten te verkrijgen 60x60 en 120x60, het frame leg je door middel van een rand aan de bovenkant op het Ecosun paneel, waardoor het precies in elkaar past. Hiermee kan je de panelen een luxere uitstraling geven door middel van een verstelbaar LED licht wat naar onder schijnt, waardoor je een mooie lichtbron creëert in de ruimte waar het paneel hangt.



Installatievoorschriften Ecosun lage temperatuur infraroodpanelen

Al de Ecosun lage temperatuur infraroodpanelen worden standaard geleverd met ophangbeugels, waardoor al deze panelen makkelijk opgehangen kunnen worden. In de afbeelding hieronder zal beschreven worden hoe de beugel gebruikt moet worden.



Bij elk type lage temperatuur panelen wordt aangegeven of dit voor wand- of plafondmontage gebruikt kan worden. De geadviseerde hoogte van het plaatsen van de lage temperatuur panelen ligt tussen de 2,5 tot 3 meter, hiermee zit je binnen het stralingsbereik van de panelen. Het is belangrijk om binnen dit stralingsbereik te zitten, omdat de objecten de warmte opvangen en doorstralen, hierdoor ontstaat een aangename warmtebron. Staan de objecten hierbuiten dan straalt de warmte alleen naar beneden en wordt de warmte niet door gestraald. Hierdoor maak je geen gebruik van het stralingsbereik en wordt de efficiency van het paneel niet optimaal gebruikt en dat zou natuurlijk zonde zijn.

Hier moet je op letten bij het installeren:

- Gebruik de infraroodpanelen voor de juiste doeleinde
- Zorg dat het paneel opgehangen wordt n.a.v. de tekening

Daarbij zijn er ook een aantal belangrijke aandachtspunten waar rekening mee gehouden dient te worden bij het in gebruik nemen van de Ecosun lage temperatuurpanelen:

- Gebruik plafond panelen niet aan de wand
- Zorg dat het paneel vrij in gebruik is, leg er bijvoorbeeld geen handdoeken op om te drogen
- De panelen kunnen heet worden, pas op bij het gebruik van de panelen in de buurt van kinderen of dieren
- Dek het paneel nooit af